

“Yenilikçi ve Güvenilir...”



SILVER SUN
pro

SILVER SUN
evo



CE
1984

**Borulu Tip
Radyant Isıtıcılar**

Radyant Isıtma Prensipleri

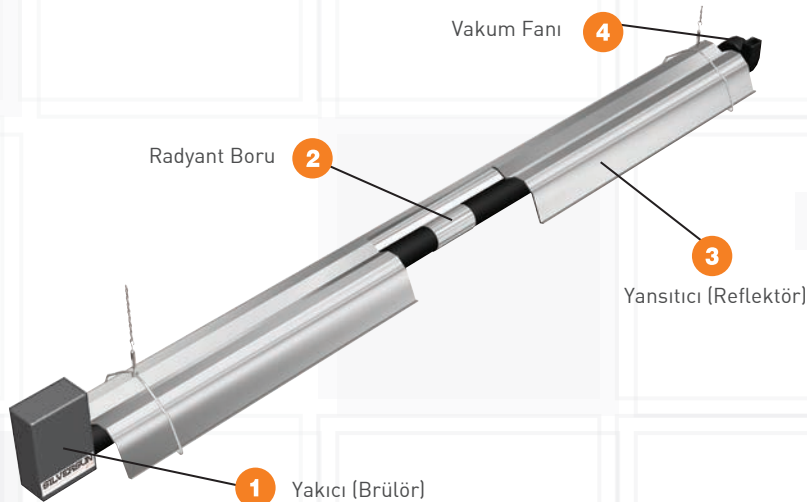


Radyant ısıtma; yüksek sıcaklığa sahip bir yüzeyden çıkan ışınların başka bir yüzey tarafından absorbe edilerek ısınmasıdır. Güneşin Dünya'yı ısıtması buna en iyi örnektir. 150 milyon kilometre uzaklıktaki güneşin yüzeyinden yayılan ışınlar, uzay boşluğunu daha sonra da atmosferi geçerek dünya yüzeyine çarpar ve enerjisini bırakarak yer küreyi ısıtır. Bu prensibe dayanılarak imal edilen çeşitli tiplerdeki radyant ısıtıcılarla, ısıtmanın çok güç olduğu düşünülen mekanlarda (yüksek, büyük, izolasyonsuz, hava değişiminin çok olduğu, tamamen açık, vs...) son derece başarılı uygulamalar yapılmaktadır.

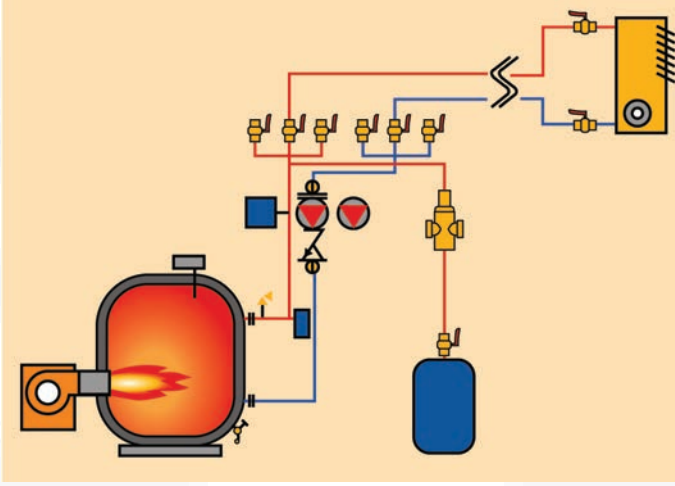


Borulu Tip Radyant Isıtıcı Çalışma Prensipleri

Borulu Tip Radyant ısıtıcılar 4 ana elemandan oluşur, Yakıcı (1), Radyant Boru (2), Reflektör (3) ve Fan (4). Baştaki yakıcının yaktığı gazın, fan tarafından borunun içerisinde dolaşması ve soğuduğu noktadan dışarı atılması sağlanır. Böylelikle radyant borunun içerisinde dolaşan gaz, ısınıp boruya bırakır. Radyant borunun dış yüzey sıcaklığı ortalama 300 °C'ye ulaşır. Borudan yayılmaya başlayan ışınım, üzerindeki reflektör vasıtasıyla aşağıya yönlendirilir. Hava hareketlerinden etkilenmeden yönlenen ışınlar, cisimlere (makine, insan, zemin, vs...) çarptığı anda ısı enerjisine dönüşür ve ısıtma başlamış olur. Güneşli fakat soğuk bir kış günü güneşin altında hissedilen sıcaklık veya sıcak bir yaz günü, gölgeden güneşe çıkıldığında hissedilen sıcaklık artışı, radyant ısıtma prensibini en iyi açıklayan örneklerdir.



Radyant Sistemlerin Avantajları



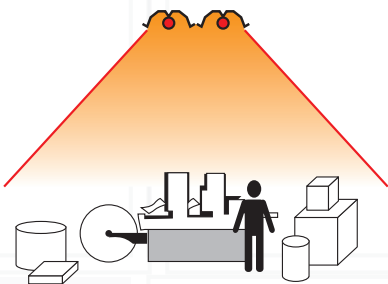
- Merkezi Sıcak Hava üflemleri sistemlere göre %30 - 50 tasarrufludur.
- Bakım masrafları son derece düşüktür.
- Elektrik tüketimleri yok denecek kadar azdır.
- Çok kısa sürede ve konforlu ısıtma sağlar.
- Kolay ve kısa sürede monte edilir.
- Hava sirkülasyonu yapmadan, tozsuz ve gürültüsüz çalışır.
- Çok ve çeşitli konstrüksiyona uygulanabilir.
- Yer kaplamaz, kazan dairesine ve personele ihtiyaç yoktur.
- Baca inşası problemi yoktur ve çevre dostudur.
- Yatırım maliyetleri düşüktür.

Kazan daireleri farklı verimlerdeki bir çok cihazın birleşmesinden oluşur. Elde edilen enerji kazan dairesinden ısıtılacak mekana borular vasıtasıyla transfer edilir. Bu durum tüm sistemde kayıplar oluşmasına ve verimin düşmesine sebebiyet verir.

Kazan dairesinde ana elemanlardan birinin arızalanması durumunda tüm sistemin devre dışı kalması söz konusudur. Oysa radyant ısıtmada sadece arızalanan cihaz devre dışı kalır, sistemdeki diğer cihazlar çalışmaya devam eder ve mekan soğuk kalmaz.



Sıcak hava üflemleri sistemlerde mekanın üst kısmındaki kullanılmayan hacim daha sıcaktır ve çatıdan ısı transferi çok fazladır.



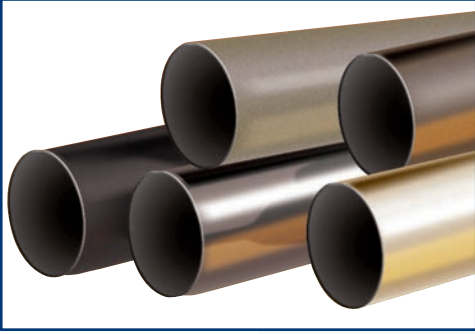
Kullanım Alanları

- Fabrikalar
- Hangarlar
- Cafe ve Restoranlar
- Seralar
- Atölyeler
- Fuar Alanları
- Showroomlar
- Spor Salonları
- Depolar
- Servis İstasyonları
- Hayvan Çiftlikleri
- Tenis Kortları
- Açık Alanlar...

Kalitesi

Çift Kademeli Yakıcılar

Tam korumalı ve izoleli yakıcı üniteleri, en kaliteli malzeme ve gaz yolu armatürleri kullanılarak, son teknolojiyle üretimin her aşamasında test edilerek imal edilmektedir. Dengeli ısı dağılımına ve uzatılmış alev boyu özelliğine sahip yakıcılar, üstün bir performansla uzun seneler sorunsuz olarak kullanılırlar. Yanma verimleri %93'e varan çift kademeli yakıcılar sayesinde, istenilen sıcaklık ve konfor düzeyi rahatlıkla elde edilmekte ve yüksek oranda tasarruf sağlanmaktadır.

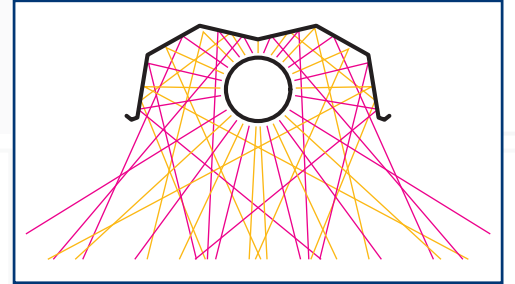


Radyant Borular

Sistemlerde kullanılan radyant boruların içi ve dışı, korozyona karşı dayanıklı ve uzun ömürlü olması için alüminize edilmiştir. Isıl işleme tabi tutulmuş ince cidarlı boruların emisivite değeri 0,8 üzerindedir ve bu sayede yansıtma kabiliyeti maksimize edilmiştir. Borular birbirine SS316 kalite paslanmaz çelik kaplinlerle birleştirilmektedir.

Reflektörler

Yansıtma kabiliyeti en iyi metal olan cilalanmış saf alüminyumdan, özel açı verilerek üretilmektedir. Bu özel yapı sayesinde, radyant borulardan çıkan ışınların tamamı çalışma seviyesine yansıtılmaktadır. Sistemin başına ve sonuna yerleştirilen reflektör kapakları ve boruları komple içine alan reflektör tasarımı sayesinde, soğuk havanın reflektör ve boru arasına girmesi önlenmekte ve taşınım kayıplarının önüne geçilmektedir.



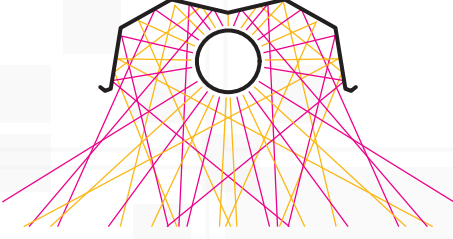
Vakum Fanları

Silversun Pro serisinde kullanılan fanların aerodinamik verimliliği maksimize edilmiştir. Çelik kanatlara sahip fanlar, soğutma diskleri sayesinde aşırı ısınmalara ve yanmaya karşı tam korumalıdır. Çelik gövdeli fanlar yüksek sıcaklığa mukavim boyalı olup, ağır çalışma şartlarına göre dizayn ve imal edilmişlerdir. Yüksek vakum hassasiyeti sayesinde radyant boru içerisinde alev ve yanmış gazlar homojen bir ısı dağılımı oluşturur.

SILVERSON

pro

Silversun Pro Düz Tip



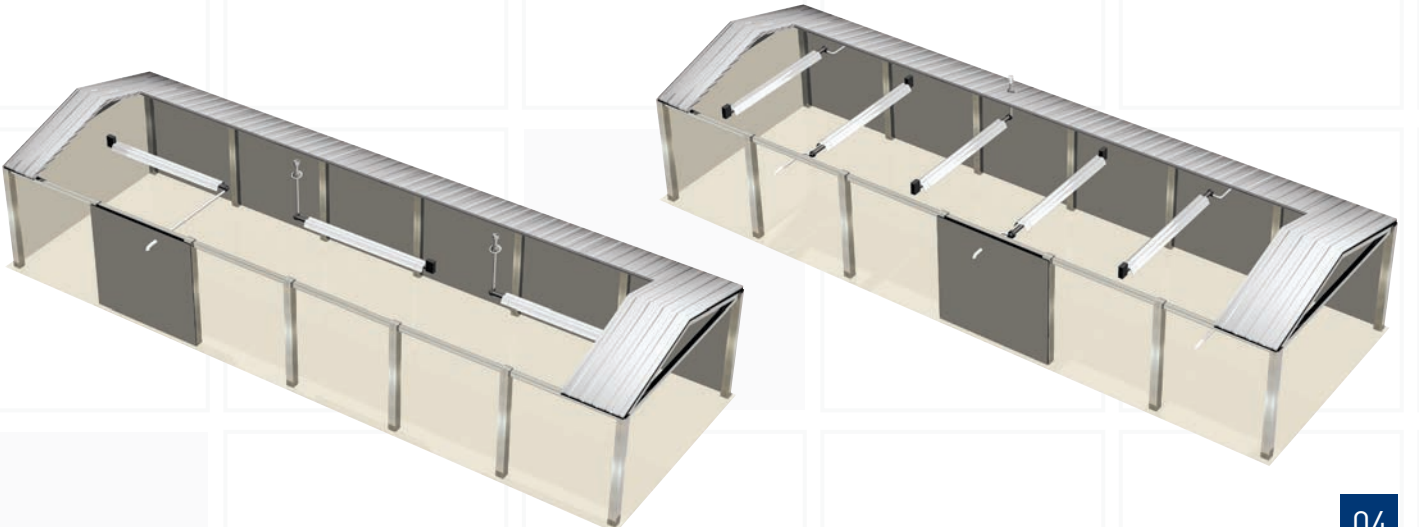
- Çift Kademeli Brülör
- Homojen Isı Dağılımı
- Geniş Radyant Şemsiye
- 5 Farklı Boy, 6 Farklı Kapasite

- Yandan veya Çatıdan Müstakil Egzoz
- Düşük No_x Değerleri
- Yüksek Verim
- Eksi Basıncılı

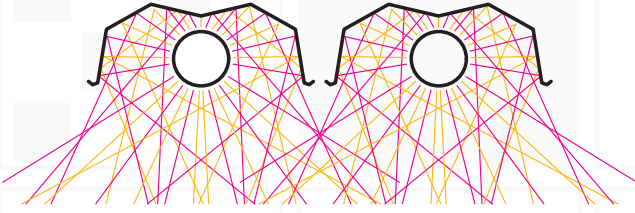


SILVERSON PRO DÜZ TİP TEKNİK ÖZELLİKLER

| Model | | SSP 13/20 | SSP 20/30 | SSP 27/40 | SSP 33/50 | SSP 40/60 | SSP 47/70 |
|---|--------|---|-----------|-----------|-----------|-----------|-----------|
| Güç (kW) | Min. | 13 | 20 | 27 | 33 | 40 | 47 |
| | Max. | 20 | 30 | 40 | 50 | 60 | 70 |
| Ağırlık (kg) | | 60 | 75 | 75 | 90 | 105 | 120 |
| Toplam Uzunluk (cm) | | 955 | 1260 | 1260 | 1565 | 1870 | 2175 |
| Min.Tav. Edilen Montaj Yük. (m) | | 2,25 | 2,75 | 3,0 | 3,50 | 4,0 | 4,5 |
| Gaz Yakıt Cinsi | | Doğalgaz G20 | | | | | |
| Doğalgaz Harcaması (Nm ³ /h) | Min. | 1,36 | 2,10 | 2,84 | 3,47 | 4,20 | 4,94 |
| | Max. | 2,10 | 3,15 | 4,20 | 5,25 | 6,30 | 7,35 |
| Giriş Basıncı (mbar)-Doğalgaz | | Minimum 15 Maximum 55 | | | | | |
| Gaz Bağlantısı | | 1/2" dişli | | | | | |
| Elektrik Bağlantısı | | 230 V, Monofaze, 1 amper | | | | | |
| Fan Gücü (w) | | 55 | 95 | 165 | 215 | 380 | 380 |
| Ateşleme | | Tam Otomatik, Alev Sensörlü | | | | | |
| Yanma ve Radyant Boruları | | 101,6 mm Çaplı, Isıl İşlem Görmüş Alüminize Çelik | | | | | |
| Reflektör | | NS3H14 Alüminyum | | | | | |
| Egzoz Çıkış Çapı (mm) | | 101,6 mm | | | | | |
| Yanıcı Maddelere Min. Mesafeler (cm) | Üstten | 15 | 15 | 15 | 20 | 20 | 20 |
| | Yandan | 80 | 85 | 100 | 120 | 150 | 150 |
| | Altan | 160 | 170 | 170 | 200 | 250 | 300 |



Silversun Pro U Tip

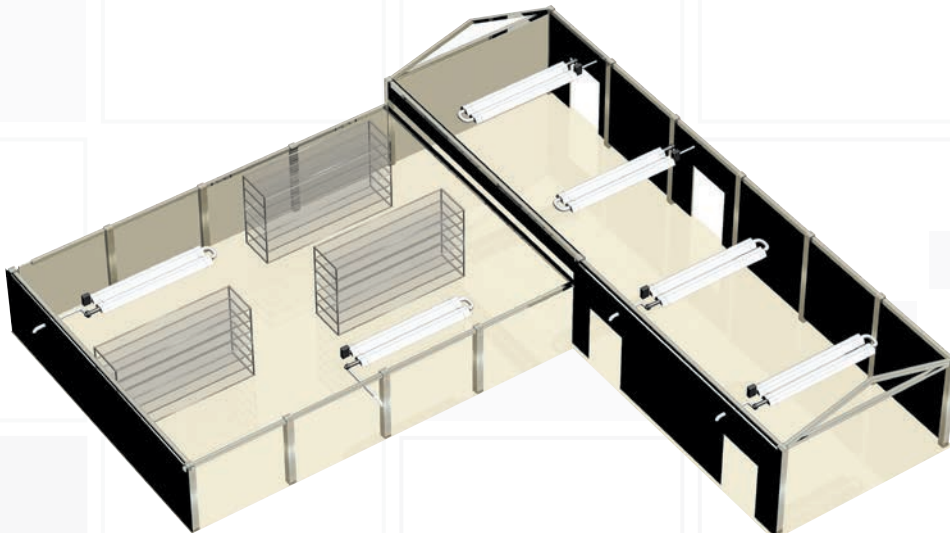


- Çift Kademeli Brülör
- Bölgesel Isıtma İmkânı
- Geniş Radyant Şemsiye
- 5 Farklı Boy, 6 Farklı Kapasite
- Yandan veya Çatıdan Müstakil Egzoz
- Düşük No_x Değerleri
- Yüksek Verim
- Eksi Basınçlı



SILVERSUN PRO U TİP TEKNİK ÖZELLİKLER

| Model | | SSP 13/20 | SSP 20/30 | SSP 27/40 | SSP 33/50 | SSP 40/60 | SSP 47/70 |
|---|--------|---|-----------|-----------|-----------|-----------|-----------|
| Güç (kW) | Min. | 13 | 20 | 27 | 33 | 40 | 47 |
| | Max. | 20 | 30 | 40 | 50 | 60 | 70 |
| Ağırlık (kg) | | 65 | 85 | 85 | 105 | 110 | 130 |
| Toplam Uzunluk (cm) | | 546 | 699 | 699 | 851 | 1004 | 1156 |
| Min.Tav. Edilen Montaj Yük. (m) | | 2,25 | 2,75 | 3,0 | 3,50 | 4,0 | 4,5 |
| Gaz Yakıt Cinsi | | Doğalgaz G20 | | | | | |
| Doğalgaz Harcaması (Nm ³ /h) | Min. | 1,36 | 2,10 | 2,84 | 3,47 | 4,20 | 4,94 |
| | Max. | 2,10 | 3,15 | 4,20 | 5,25 | 6,30 | 7,35 |
| Giriş Basıncı (mbar)-Doğalgaz | | Minimum 15 Maximum 55 | | | | | |
| Gaz Bağlantısı | | 1/2" dişli | | | | | |
| Elektrik Bağlantısı | | 230 V, Monofaze, 1 amper | | | | | |
| Fan Gücü (w) | | 55 | 95 | 165 | 215 | 380 | 380 |
| Ateşleme | | Tam Otomatik, Alev Sensörlü | | | | | |
| Yanma ve Radyant Boruları | | 101,6 mm Çaplı, Isıl İşlem Görmüş Alüminize Çelik | | | | | |
| Reflektör | | NS3H14 Alüminyum | | | | | |
| Egzoz Çıkış Çapı (mm) | | 101,6 mm | | | | | |
| Yanıcı Maddelere Min. Mesafeler (cm) | Üstten | 15 | 15 | 15 | 20 | 20 | 20 |
| | Yandan | 80 | 85 | 100 | 120 | 150 | 150 |
| | Alttan | 160 | 170 | 170 | 200 | 250 | 300 |



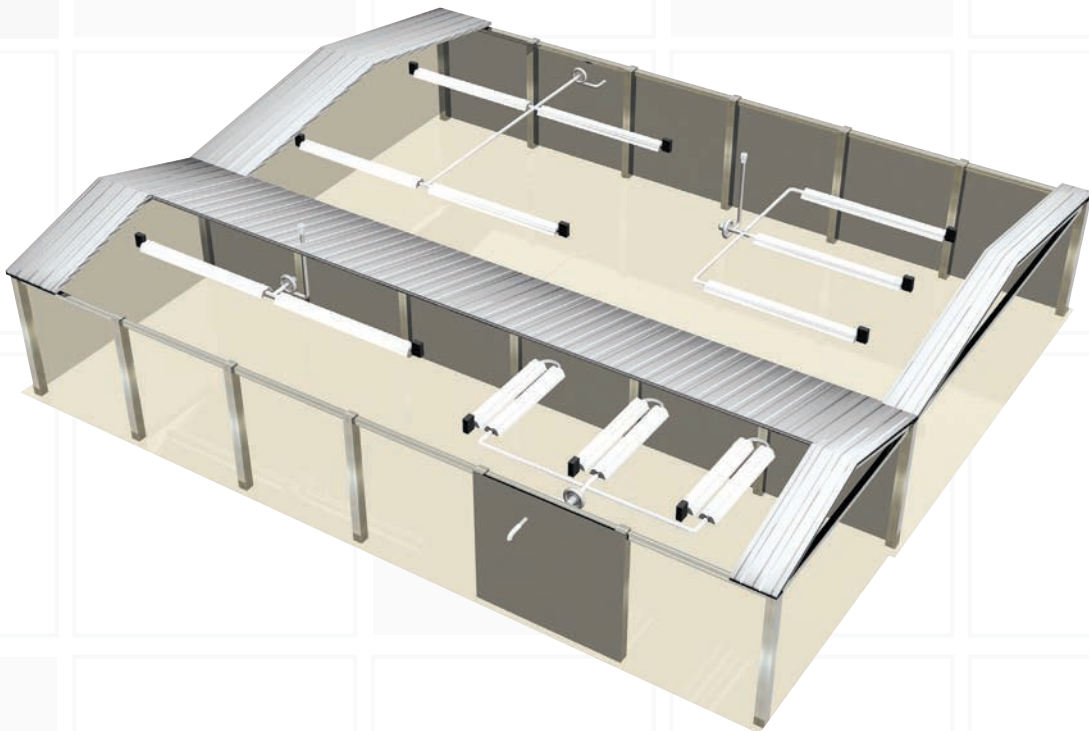
SILVER SUN
pro

Çok Yakıcılı Radyant Sistemler

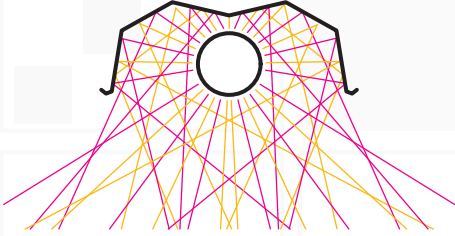
- Çift Kademeli Brülör
- Değişik Bölgelerde Farklı Konfor Olanakları
- Mükemmel Dizayn Esnekliği
- Geniş Radyant Şemsiye
- Minimum "Egzoz Çıkışı" Sayısı
- Düşük No_x Değerleri
- Yüksek Verim



Çoklu Sistem Vakum Fanı



Silversun Evo Düz Tip



- Çift Kademeli Brülör
- Düzgün Isı Dağılımı
- Geniş Radyant Şemsiye
- 5 Farklı Boy, 7 Farklı Kapasite
- Yandan veya Çatıdan Müstakil Egzoz
- Artı Basıncılı
- Düşük No_x Değerleri
- Yüksek Verim

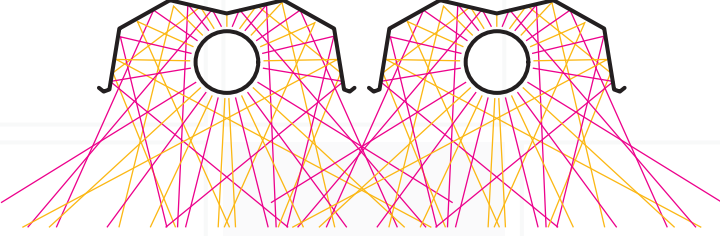


SILVERSUN EVO DÜZ TİP TEKNİK ÖZELLİKLER

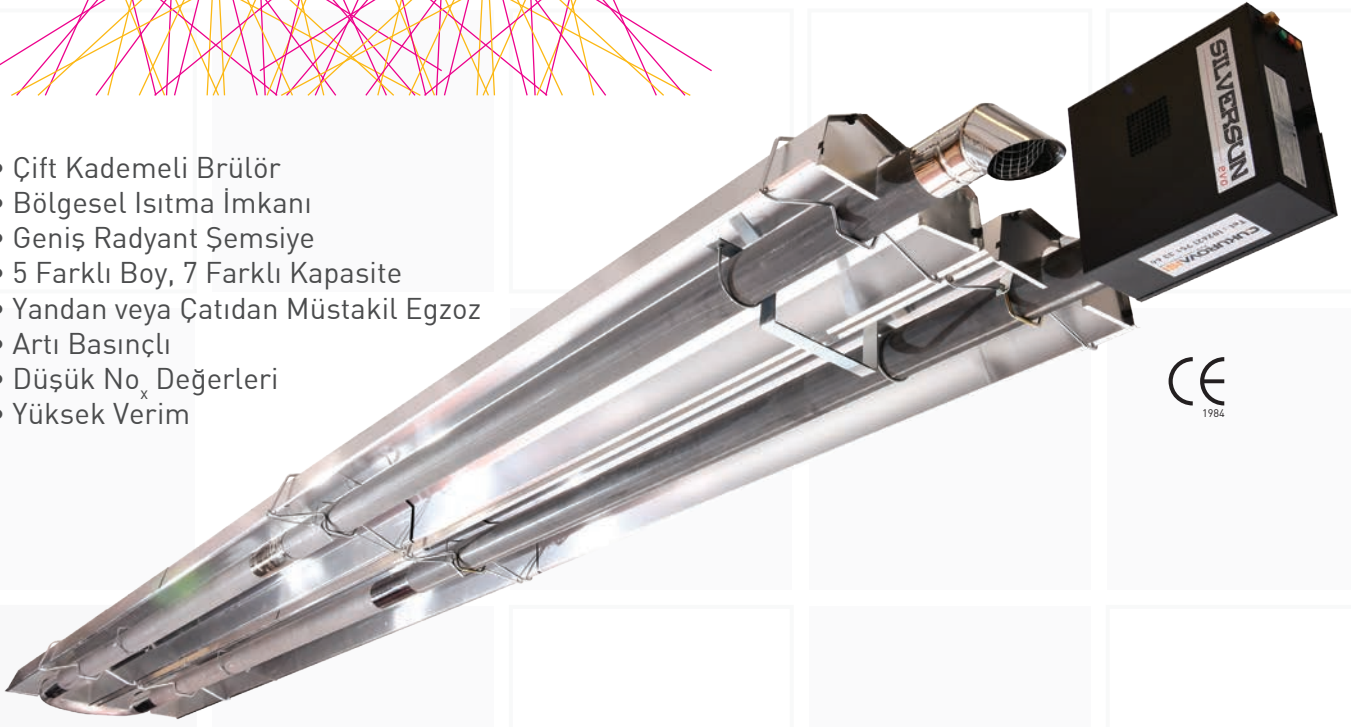
| Model | | SSE 10/15 | SSE 13/20 | SSE 17/25 | SSE 20/30 | SSE 27/40 | SSE 33/50 | SSE 40/60 |
|---|--------|---|-----------|-----------|-----------|-----------|-----------|-----------|
| Güç (kW) | Min. | 10 | 13 | 17 | 20 | 27 | 33 | 40 |
| | Max. | 15 | 20 | 25 | 30 | 40 | 50 | 60 |
| Ağırlık (kg) | | 45 | 60 | 60 | 75 | 75 | 92 | 100 |
| Toplam Uzunluk (cm) | | 650 | 955 | 955 | 1260 | 1260 | 1565 | 1870 |
| Min.Tav. Edilen Montaj Yük. (m) | | 2,0 | 2,25 | 2,50 | 2,75 | 3,0 | 3,50 | 4,0 |
| Gaz Yakıt Cinsi | | Doğalgaz G20 | | | | | | |
| Doğalgaz Harcaması (Nm ³ /h) | Min. | 0,84 | 1,26 | 1,66 | 2,10 | 2,84 | 3,47 | 4,20 |
| | Max. | 1,26 | 1,89 | 2,52 | 3,15 | 4,20 | 5,25 | 6,30 |
| Giriş Basıncı (mbar)-Doğalgaz | | Minimum 15 Maximum 55 | | | | | | |
| Gaz Bağlantısı | | 1/2" dişli | | | | | | |
| Elektrik Bağlantısı | | 230 V, Monofaze, 1 amper | | | | | | |
| Fan Gücü (w) | | 60 | 60 | 60 | 60 | 80 | 80 | 80 |
| Ateşleme | | Tam Otomatik, Alev Sensörlü | | | | | | |
| Yanma ve Radyant Boruları | | 101,6 mm Çaplı, Isıl İşlem Görmüş Alüminize Çelik | | | | | | |
| Reflektör | | NS3H14 Alüminyum | | | | | | |
| Egzoz Çıkış Çapı (mm) | | 101,6 mm | | | | | | |
| Yanıcı Maddelere Min. Mesafeler (cm) | Üstten | 15 | 15 | 15 | 15 | 15 | 20 | 20 |
| | Yandan | 75 | 80 | 85 | 85 | 100 | 120 | 150 |
| | Altan | 150 | 160 | 170 | 170 | 170 | 200 | 250 |

SILVERSUN
 evo

Silversun Evo Çift Reflektörlü U Tip

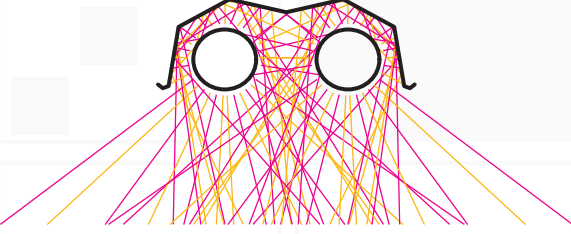


- Çift Kademeli Brülör
- Bölgesel Isıtma İmkânı
- Geniş Radyant Şemsiye
- 5 Farklı Boy, 7 Farklı Kapasite
- Yandan veya Çatıdan Müstakil Egzoz
- Artı Basınçlı
- Düşük No_x Değerleri
- Yüksek Verim



SILVERSUN EVO ÇİFT REFLEKTÖRLÜ U TİP TEKNİK ÖZELLİKLER

| Model | | SSE 10/15 | SSE 13/20 | SSE 17/25 | SSE 20/30 | SSE 27/40 | SSE 33/50 | SSE 40/60 |
|---|--------|---|-----------|-----------|-----------|-----------|-----------|-----------|
| Güç (kW) | Min. | 10 | 13 | 17 | 20 | 27 | 33 | 40 |
| | Max. | 15 | 20 | 25 | 30 | 40 | 50 | 60 |
| Ağırlık (kg) | | 45 | 60 | 60 | 75 | 75 | 92 | 100 |
| Toplam Uzunluk (cm) | | 378 | 530 | 530 | 683 | 683 | 835 | 988 |
| Min. Tav. Edilen Montaj Yük. (m) | | 2,0 | 2,25 | 2,50 | 2,75 | 3,0 | 3,50 | 4,0 |
| Gaz Yakıt Cinsi | | Doğalgaz G20 | | | | | | |
| Doğalgaz Harcaması (Nm ³ /h) | Min. | 0,84 | 1,26 | 1,66 | 2,10 | 2,84 | 3,47 | 4,20 |
| | Max. | 1,26 | 1,89 | 2,52 | 3,15 | 4,20 | 5,25 | 6,30 |
| Giriş Basıncı (mbar)-Doğalgaz | | Minimum 15 Maximum 55 | | | | | | |
| Gaz Bağlantısı | | 1/2" dişli | | | | | | |
| Elektrik Bağlantısı | | 230 V, Monofaze, 1 amper | | | | | | |
| Fan Gücü (w) | | 60 | 60 | 60 | 60 | 80 | 80 | 80 |
| Ateşleme | | Tam Otomatik, Alev Sensörlü | | | | | | |
| Yanma ve Radyant Boruları | | 101,6 mm Çaplı, Isıl İşlem Görmüş Alüminize Çelik | | | | | | |
| Reflektör | | NS3H14 Alüminyum | | | | | | |
| Egzoz Çıkış Çapı (mm) | | 101,6 mm | | | | | | |
| Yanıcı Maddelere Min. Mesafeler (cm) | Üstten | 15 | 15 | 15 | 15 | 15 | 20 | 20 |
| | Yandan | 75 | 80 | 85 | 85 | 100 | 120 | 150 |
| | Altan | 150 | 160 | 170 | 170 | 170 | 200 | 250 |



- Çift Kademeli Brülör
- Compact Dizayn
- Dar Alanlar İçin İnce Tasarım
- Bölgesel Isıtma İmkanı
- 5 Değişik Boy, 7 Farklı Kapasite
- Elektrik Tesisatı Kolaylığı
- Yandan veya Çatıdan Müstakil Egzoz
- Tek Reflektör İçinde Çift Boru
- Yüksek Verim

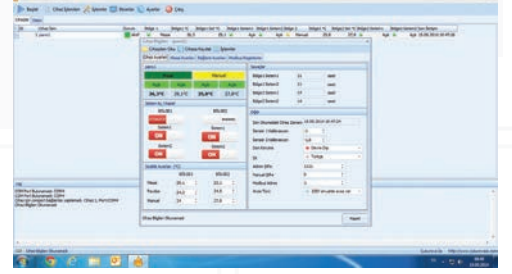


SILVERSUN EVO TEK REFLEKTÖRLÜ U TİP TEKNİK ÖZELLİKLER

| Model | | SSE 10/15 | SSE 13/20 | SSE 17/25 | SSE 20/30 | SSE 27/40 | SSE 33/50 | SSE 40/60 |
|---|--------|---|-----------|-----------|-----------|-----------|-----------|-----------|
| Güç (kW) | Min. | 10 | 13 | 17 | 20 | 27 | 33 | 40 |
| | Max. | 15 | 20 | 25 | 30 | 40 | 50 | 60 |
| Ağırlık (kg) | | 45 | 60 | 60 | 75 | 75 | 92 | 100 |
| Toplam Uzunluk (cm) | | 378 | 530 | 530 | 683 | 683 | 835 | 988 |
| Min.Tav. Edilen Montaj Yük. (m) | | 2,0 | 2,25 | 2,50 | 2,75 | 3,0 | 3,50 | 4,0 |
| Gaz Yakıt Cinsi | | Doğalgaz G20 | | | | | | |
| Doğalgaz Harcaması (Nm ³ /h) | Min. | 0,84 | 1,26 | 1,66 | 2,10 | 2,84 | 3,47 | 4,20 |
| | Max. | 1,26 | 1,89 | 2,52 | 3,15 | 4,20 | 5,25 | 6,30 |
| Giriş Basıncı (mbar)-Doğalgaz | | Minimum 15 Maximum 55 | | | | | | |
| Gaz Bağlantısı | | 1/2" dişli | | | | | | |
| Elektrik Bağlantısı | | 230 V, Monofaze, 1 amper | | | | | | |
| Fan Gücü (w) | | 60 | 60 | 60 | 60 | 80 | 80 | 80 |
| Ateşleme | | Tam Otomatik, Alev Sensörlü | | | | | | |
| Yanma ve Radyant Boruları | | 101,6 mm Çaplı, Isıl İşlem Görmüş Alüminize Çelik | | | | | | |
| Reflektör | | NS3H14 Alüminyum | | | | | | |
| Egzoz Çıkış Çapı (mm) | | 101,6 mm | | | | | | |
| Yanıcı Maddelere Min. Mesafeler (cm) | Üstten | 15 | 15 | 15 | 15 | 15 | 20 | 20 |
| | Yandan | 75 | 80 | 85 | 85 | 100 | 120 | 150 |
| | Altan | 150 | 160 | 170 | 170 | 170 | 200 | 250 |

Kontrol Sistemleri

Radyant Isıtıcılar, her türlü otomatik ve elektronik kontrole uygun cihazlardır. Bu sayede en basit termostattan en ileri elektronik programlama panellerine kadar, kontrol sistemi kurulumu mümkündür. Isıtılacak mekânlardaki cihaz sayılarına ve ısıtma bölgelerine ya da özel isteklere göre merkezi/tali kontrol panoları tasarlanabilir, otomasyon ile bilgisayardan kontrolü sağlanabilir hatta Modbus tabanlı Scada sistemi ile entegre olabilir. Bu kontrol panolarından ortam sıcaklık değerleri ayarlanabilir, izlenebilir, istenirse haftalık program saatleri ile sistemlerin çalışma aralıkları belirlenebilir. Hazır elektronik kontrol panelleri sayesinde bu kontroller ileri seviyede programlanarak personel ihtiyacı kalmaksızın sistemler çalıştırabilir.



Optimum Heat Kontrol Panosu



Uzaktan Kumanda Bağlanabilme



Oda Termostatı

İlave Malzeme ve Aksesuarlar



Alüminyum Egzoz Borusu



Dirsek



Tee



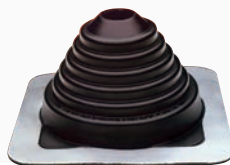
Kaplin



Konik Rakorlu
Esnek Hortum



Baca Çıkışı



Çatı Sızdırmazlık Elemanı



Yan Yüzey Çıkışı Parçası



Ayna

Uygulama Örnekleri



Uygulama Örnekleri



Uygulama Örnekleri



Uygulama Örnekleri



Gebze Plastikçiler Organize Sanayi Bölgesi
Atatürk Bulvarı No:28 41400 Gebze / Kocaeli
Tel +(90) 262 751 33 66 - Fax +(90) 262 751 33 88
info@cukurovaisi.com



Kalite Sistemi Denetim
Sertifikası



ISO 9001:2008 REGISTERED COMPANY

©2014 İstanbul
Her hakkı mahfuzdur. Cukurova İsi A.Ş.'nin yazılı
müsaadesi alınmaksızın bu çalışmanın bir kısmı
veya tamamı grafik, elektronik veya mekanik olarak
hiçbir şekilde kopya edilemez, fotokopisi alınmaz.
Bu broşürdeki bilgiler basım tarihinden itibaren
geçerlidir, fakat herhangi bir şekilde değiştirilebilir.
Güncel bilgiler için Cukurova İsi A.Ş.'ye başvurunuz.

www.cukurovaisi.com

CUKUROVAİSİ